



「人が馨る世の中へ」
KYARA INNOVATE



株式会社キャライノベイト
〒111-0033
東京都台東区花川戸2-10-8 グレースハイム染谷1階
TEL 03-5830-7288 / FAX 03-5830-7289
<https://kyarainnovate.jp/>
inquiry@kyarainnovate.jp



作れる、試せる、香りのお店

inimu (イニム) はキャライノベイトの商品を「伝える」ための
直営店 / EC ショップです。ショップ名の由来は漢字の「伝」から。

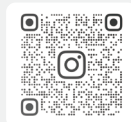


inimu 浅草店
〒111-0032
東京都台東区浅草2-1-5
TEL 070-7401-3069
<https://inimu.jp/>

営業時間：10:30-18:00
定休日：毎週月曜日*

*月曜祝日の場合翌火曜日休日

キャライノベイトのInstagramでは、
最新情報や展示会のお知らせ、ここでしか
見られないストーリーをお届けします。



Instagram

inimu (イニム) のInstagramでは、店舗
や EC ショップの最新情報、イベントキャ
ンペーンなど、リアルタイムで情報をお届け
します。



Instagram



会社案内

KYARA INNOVATE

人が馨る世の中へ



代表挨拶

「日本のモノづくりと融合し、世界中の人々の人生に携わる」

キャライノベイトは、香りのモノづくりにチャレンジしています。

「(香りが) 遠くまで届く」「良い影響が広まる」という意味の「馨」。

遠くまで届く香りのように、いまを生きる一人一人の姿・個性・可能性が世界中で馨る。

そんな世の中を目指して、私たちは香りのモノづくりを続けていきます。

事業展開として日本の伝統的な技術、香り、素材を活かした新たな商品企画を行い、良き伝統を守っていければと考えております。また、伝統の維持に役立てるために商品の売上の一部を寄付しております。社名のキャラも伽羅（香木の中で最高級のもの、江戸時代に良いものをほめる時に使った言葉）から取っていて、良いものを innovate（革新する）会社でありたいと願いをこめて社名にしました。

日本の香りの文化は 1400 年以上の歴史があり、奈良時代（595 年）に淡路島に流れ着いた香木が推古天皇に謙譲されたところまでさかのぼります。その後、平安時代の貴族の暮らしに欠かせないものとなり、室町時代の香道の確立と日本の歴史に古くから関わっているものです。香りも日本古来から関わりのある香りで商品を製造しています。

清水 篤 株式会社キャライノベイト

大切にしている指針と価値

SPIRIT

作り手

に辿り着くために

伝え手

として

使い手に寄り添います

私たちはモノづくりの背景や
生産者の想いを大切にし、
お客様やユーザー「使い手」へ
伝え届けるために行動します。

人

豊か

VALUE

挑戦

持続

変化

「人」が持つ価値を尊重すること。
失敗を恐れず挑戦すること。
新たな価値に対応できる柔軟性を持ち、
豊かで楽しいモノづくりを続けます。

5つの力が連動することで、「人が馨る世の中」を目指します。

会社概要

社名

株式会社キャライノベイト Kyara innovate .Inc

本社

〒111-0033 東京都台東区花川戸 2-10-8 グレースハイム染谷 1F
TEL 03-5830-7288 / FAX 03-5830-7289
inquiry@kyarainnovate.jp

倉庫

梅田倉庫
〒123-0851 東京都足立区梅田 4-23-10 TEL 本社と同じ

直営店

inimu 浅草店
〒111-0032 東京都台東区浅草 2-1-5 TEL 070-7401-3069

設立

2008年1月31日

資本金

8,500,000円

沿革

2008年4月 得意先用 OEM 商材生産開始
6月 楽天ショップアロマレガーロ運営開始
2011年4月 東京都台東区花川戸 2-10-8 へ移転
6月 初ブランド【シグナル】の販売開始
自社商品の販売開始
2013年4月 アロマレコルト販売開始
2015年5月 ビジュー販売開始
2017年9月 ワノワ (WANOWA) 販売開始
2020年9月 アイセント (AISCENT) 販売開始
2021年2月 ジョイン (JOY' N) 販売開始
2022年2月 三河屋 販売開始
6月 パフューマーズ (PERFUMERS) 販売開始
2023年8月 イニム (inimu) 浅草店 open
10月 inimu ワークショップ始動
11月 PERFUMERS サイト運営開始
2024年6月 復興支援として能登ひばりスプレーの全利益を
能登森林組合へ寄付
8月 香作発売開始 (旧:三河屋)
10月 PERFUMERS 初のチョコレートシリーズ発売
11月 WANOWA 国造ゆずめぐり実施

事業内容

自社オリジナル企画/生産 (雑貨・化粧品)
OEM の企画/製造
卸売販売
小売販売、EC 店舗運営

inimu (自社 EC ショップ)



aroma regalo-shop (楽天)



pfms.jp



ワークショップ予約じゃらん



役員

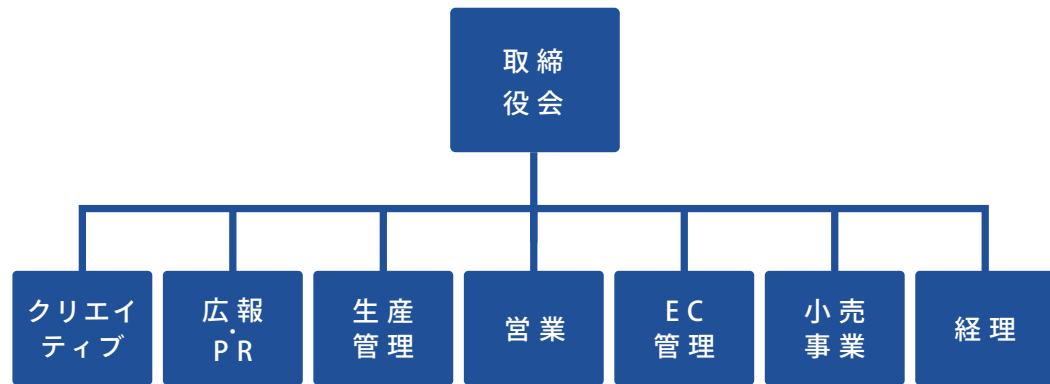
代表取締役 清水 篤
取締役 太田 優也
取締役 清水 恵子
取締役 吉岡 悠一
監査役 酒井 快弥

主要取引金融機関

三井住友銀行 五反野支店
第一勧業信用組合 東浅草支店
東日本銀行 吾妻橋支店

協力会社

株式会社竹代
株式会社 EDIX
合同会社ゴーンワークス
nirsi



PRODUCTS

日本各地に広がる、作り手のネットワークが強みです。特殊な技術を継承する職人や、地域特有の素材の生産者、これらを製品の規模や特性に合わせてミックスして選定します。共同製品開発の実績は数多く、キャライノベイトは二人三脚で試行錯誤を繰り返してきました。この過程で培った信頼関係の構築によって、製造背景を開示し、それぞれの製品の濃密なストーリーワークに役立てることに成功しました。

SALES

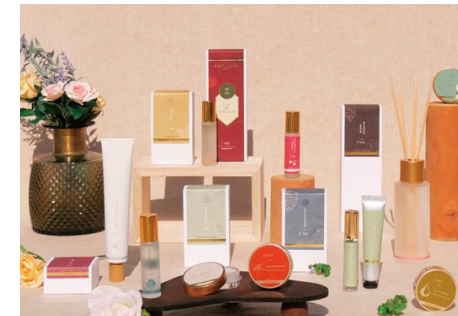
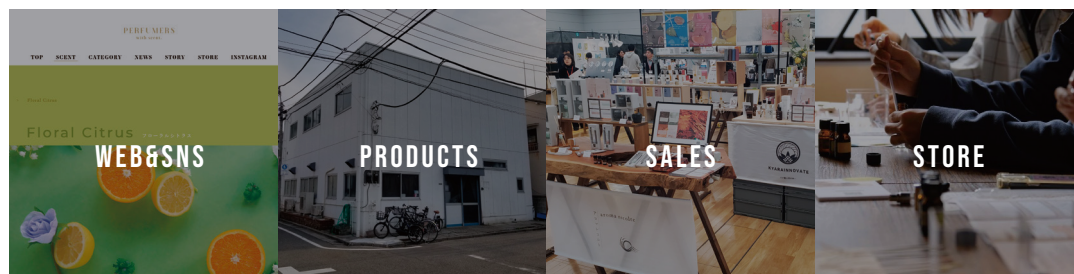
BtoB の販売部門として、調香師がこだわって手掛けたフレグランス製品から、福祉作業所や町工場とのコラボレーションによるモノづくりまで日本製の幅広い製品提案ができます。また、お客様の店舗や消費者の嗜好に合わせ、ブランドを選定し、ただ製品を届けるだけでなく、売り場を盛り立てるような香りのコト消費に着目し、お客様のワクワクを演出するイベントやワークショップも実績が数多くあります。

BRANDING & PR

製品をブランディングするだけでなく、企業やサービス、商品の魅力や作り手の想いを届けるために、多くの人に伝わる、分かりやすい視覚や仕組みを創造しています。また、モノづくりに関わる個性豊かな人々を引き立て、それぞれが活躍できる環境を目指して機会や場を生み出しています。さらに、キャライノベイトの「今」をお伝えすべく、最新情報をお届けし、お客様と共に香りやモノづくりの魅力を発信し続けていきます。

STORE & WEBSHOP

BtoC の販売部門として、これまでにない香りの感動体験を提供します。店舗ではシーズン提案やワークショップ、予約なしでブレンドできるファブリックミストなど、香りを作る楽しさや奥深さを味わえます。また、WEBショップとの限定商品や調香キットを販売しており、自宅でもお手軽に香りの体験ができます。さらには、開業期から続く他社製品のEC卸販売事業により、総合的なフレグランス製品の品揃えが特長です。



PERFUMERS with scent.

調香師が作る本格的な香りを日常に。海外では芸術に分類される「香り」。PERFUMERS は、その「芸術」を作る調香師にフォーカスし、日々を彩るアイテムを作っています。



WANOWA

香りの環。日本全国の地域にある特色を持った農産物や、それを育てている人、伝統。使う人が造る人、造る人が使う人を想う。気持ちの「環」を造るブランドを目指し、香りでその環を繋げていきます。売上の 2% は各地域の持続的な生産を支援する活動に役立てています。



コウサク ID: 三河屋

好きな香りを混ぜて作れるファブリックミスト。家庭用箱ワインの様な形状の『蛇口付きファブリックミスト BOX』には、室内空間や衣類・寝具などに使えるファブリックミストが入っています。好きな香りを決めて、『専用ボトル』へご自身でファブリックミストを注ぐだけで、オリジナルの香りのミストが作れます。今後「香作」として三河屋商品や香りを混ぜて楽しむアイテムを継続していきます。



aroma recolte

「自然に還る時間」自然の素材を活かし、職人が手を加え仕上げる形。素朴な素材と、精油の香りはあなただけの時間へ連れていくひと時を作る。精油を使った、自然を感じるプロダクトを提案しています。



TRUNK(STORE) 様

サステナブルな商品制作から、地域貢献につながるパッケージデザインに至るまでのストーリーを共同開発しました。香りは2種類で、ホテルのコンセプトと世界観に合わせて、レモングラスペースとヒノキベースで構成しました。



graniph®

グラニフ様

PERFUMERS の人気の香りと (株) グラニフのキャラクターがコラボしました。お互いの持つ雰囲気を活かしながらデザインされたパッケージです。



Aoyama Flower Market

(株) パーク・コーポレーション様
青山フラワーマーケット

店舗の花々にも遜色のない実花のようなフレッシュな花の香りをエキス抽出と調香の力で再現しました。みずみずしいローズや濃密なリリーの香りなど、これまでにないフレグランス製品を展開しています。



stone+

暮らしに石を。ときめきを。

国広産業(株) 様
ストーンプラス

硯型の擦って香るアロマストーン。書道文化にも馴染み深い「擦る」という所作から発想した商品です。擦る心地よさを感じながら、お好みのアロマの香りをお楽しみいただけます。stone+ 様とのコラボ商品です。



ACTUS

(株) ACTUS 様
KITOKIE

親交の深い、加子母森林組合や木工職人の協力により、加工や試作を重ね、各プロダクトを共同開発しました。香りは、枝葉を蒸留したフレッシュな加子母ヒノキの精油をベースにすべて精油でブレンドし、雨音/風音/樹音の3種を調香しました。



KITOKIE エクセレントビジネスパートナー賞 2024 授賞式の様子

▶ **WANOWA イベント**

地域毎に特色を持つ日本の農産物やそれを育てている人、伝統を大切にする WANOWA (ワノワ) シリーズでは、商品を通じてその土地ならではの魅力をより身近に感じてもらえるよう、2019年からイベントを企画・実施しています。石川県能美市・国造地区で採れる香り高い国造ゆずを余すことなく五感で堪能できるイベント「国造ゆずめぐり」。2024年、5回目となるこちらのイベントでは【農】ゆずの収穫体験、【食】ゆずの郷土料理ランチ、【香】ワークショップの3つのプログラムをご用意。WANOWA 商品を通じて、その商品を手がける“作り手”と“使い手”の心が通い合う、貴重な体験イベントとなっています。今後も、日本各地や農作物の特長を活かした活動を行っていきます。



▶ **展示会**

毎年、インテリア・雑貨、ファッション、フードなど、トレンドを意識したライフスタイル提案をする展示会へ出展し、キャライノベイトの想いがカタチになった自慢の商品をお届けしています。期間中は、全国のバイヤーにお越しいただき、実際に香りやテクスチャーをお試しいただくだけでなく、商品が出来るまでの開発ストーリーやおすすめの販売方法など、商品の背景について知っていただく絶好の機会となっています。毎回、趣向を凝らしたディスプレイも見応えあり。ぜひ、売り場のVMDや接客にもお役立てください。

▶ **nirsi(ナージ)**

地域資源に関わる「作り手」や「繋ぎ手」が協業することにより新しい伝統を築き、今までの流通にとらわれず、「作り手」が創出した価値に応えた対価をもたらすことのできる、新しいサプライチェーンを確立するため、nirsi(一般社団法人地域資源サプライチェーンイノベーション研究機構)を2021年3月に設立。キャライノベイトの代表でもある清水が代表理事を努めています。nirsiでは、地域の人々と資源との素晴らしい出逢いを求めて、日本全国47都道府県を巡り、これまでにない価値観を生み出していく活動を行っています。





2023年8月にオープンした
初の直営店舗

inimu 作れる、試せる、香りのお店

2023年8月26日(土)東京都浅草に、体験型香りのものづくりストア『inimu』(イニム)が誕生しました。

店舗のコンセプトは「つくる」を楽しむ交流場。「香りを作る、ものを作る、繋がりを作る」を中心に、様々な「つくる」を体験できる空間。取り扱いアイテムはキャライノベイトのものづくりを活かした香り商品を中心に、商品を通じて繋がった職人や作り手たちが手掛けた他の品々も販売します。ストア名の inimu は「伝」の漢字が由来になっており、香りや日本のものでつくるの楽しさを伝えながら、商品(もの)をただ売るだけではなく、その背景や作り手が持つこだわりや個性を伝える場としても活用してもらい、使い手と作り手双方からのコミュニケーションが生まれるきっかけに、また訪れた人の五感に伝わるような空間を目指しました。さらに、オープン日のイベントでは浅草人力車の方々との香水を作るワークショップを開催したり、地域に密着した様々な取り組みも今後広げていく予定です。日本の観光地でもある浅草から世界に、日本の香り文化を発信していく想いを込めてこの土地を選びました。現在は2階での香水を作るワークショップなどで賑わい、キャライノベイト商品の中では香作やPERFUMERSが人気商品となっています。



- ▶ 営業時間：10:30-18:00 ※月曜定休日 ▶ フロア：【1F】香り商品、雑貨
*月曜祝日の場合、翌火曜日休日 【2F】ワークショップスペース、蒸留器
- ▶ 所在地：東京都台東区浅草 2-1-5
- ▶ TEL：070-7401-3069
- ▶ アクセス：東京メトロ銀座線【浅草駅】6番口より徒歩2分、都営地下鉄浅草線【浅草駅】A5番出口より徒歩5分、東武スカイツリーライン【浅草駅】北改札より徒歩2分、つくばエクスプレス【浅草駅】A1出口より徒歩6分

